



ФЕДЕРАЛЬНАЯ СЛУЖБА  
ГОСУДАРСТВЕННОЙ СТАТИСТИКИ

# Индексы промышленного производства по Чувашской Республике



за январь - ноябрь 2023 года



ФЕДЕРАЛЬНАЯ СЛУЖБА  
ГОСУДАРСТВЕННОЙ СТАТИСТИКИ

# Индексы промышленного производства по Чувашской Республике

за январь - ноябрь 2023 года

- 01 Индексы промышленного производства
- 02 Добыча полезных ископаемых
- 03 Обрабатывающие производства
- 04 Обеспечение электрической энергией, газом и паром; кондиционирование воздуха
- 05 Водоснабжение; водоотведение, организация сбора и утилизации отходов, деятельность по ликвидации загрязнений





# ИНДЕКСЫ ПРОМЫШЛЕННОГО ПРОИЗВОДСТВА

процентов

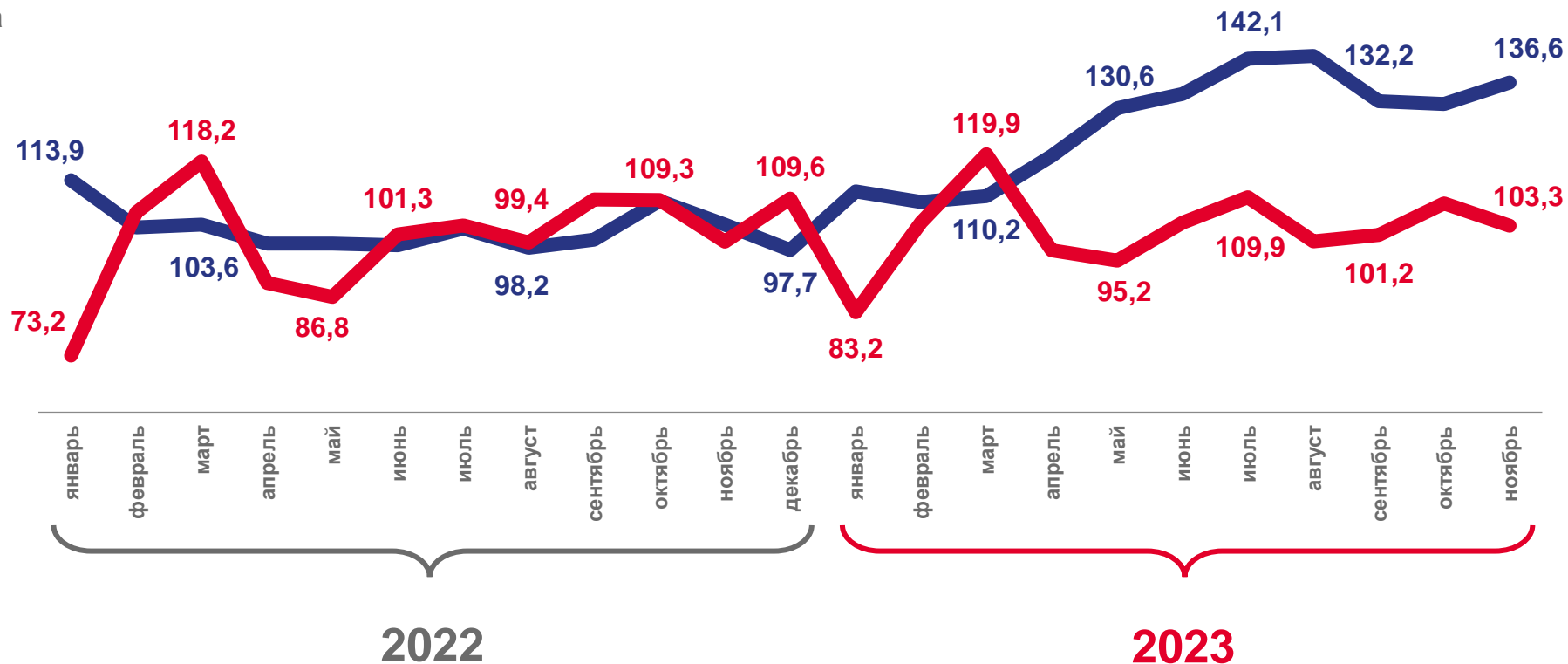
ноябрь 2023 года к ноябрю 2022 года

Российская Федерация

**104,3%**

Приволжский федеральный округ

**107,7%**



К соответствующему месяцу  
предыдущего года



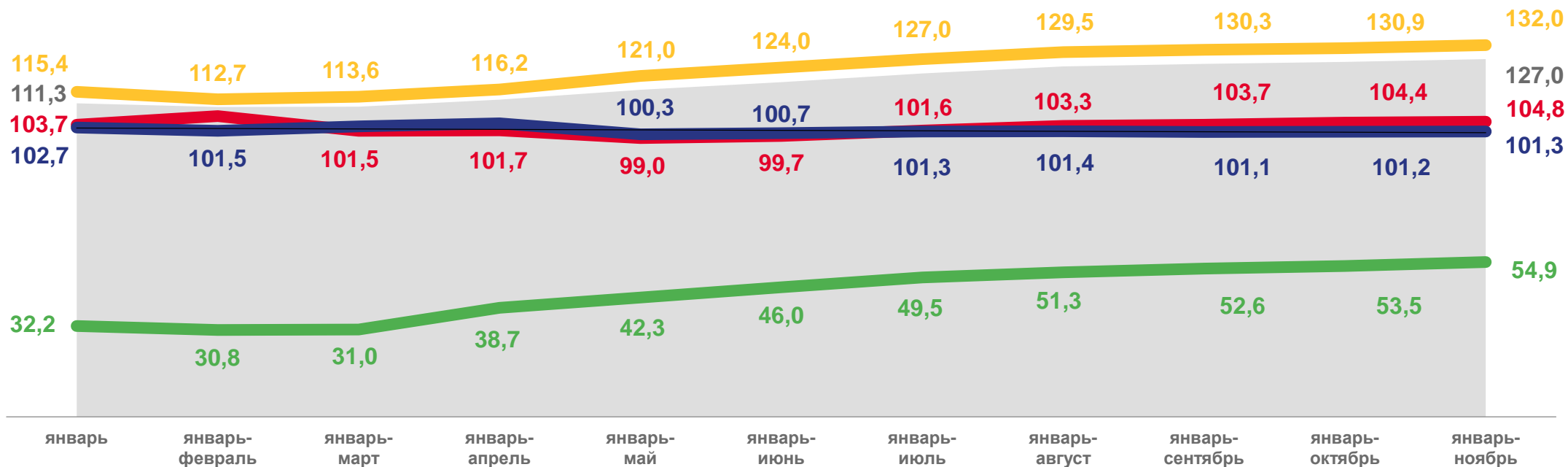
К предыдущему месяцу





# ИНДЕКСЫ ПРОМЫШЛЕННОГО ПРОИЗВОДСТВА

2023 год; в % к соответствующему периоду предыдущего года



Индекс промышленного производства

Обеспечение электрической энергией, газом и паром; кондиционирование воздуха

Обрабатывающие производства

Водоснабжение; водоотведение, организация сбора и утилизации отходов, деятельность по ликвидации загрязнений

Добыча полезных ископаемых





# ИНДЕКСЫ ПРОМЫШЛЕННОГО ПРОИЗВОДСТВА

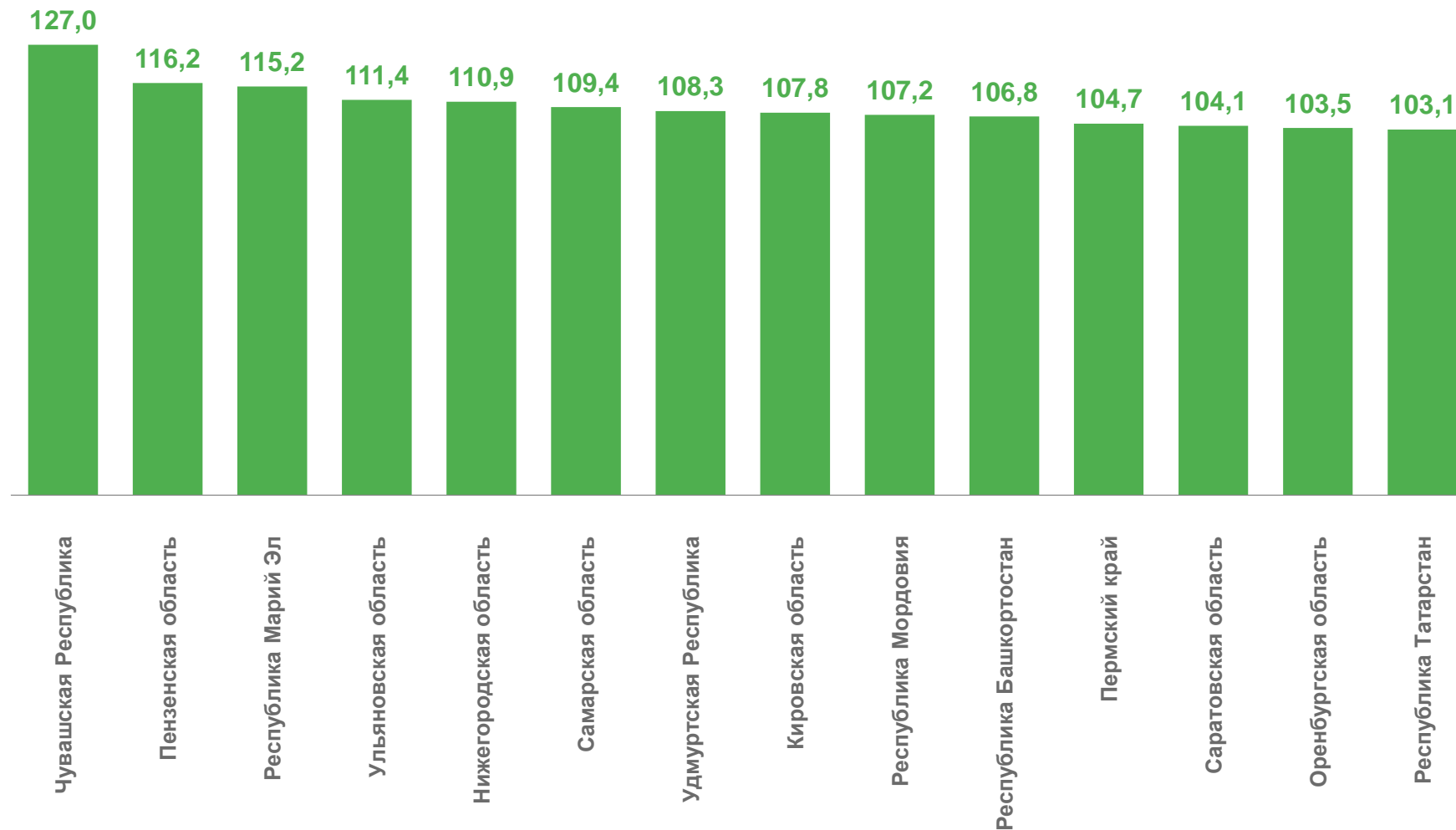
январь-ноябрь 2023 года в % к январю-ноябрю 2022 года

Российская Федерация

**103,6%**

Приволжский  
федеральный округ

**106,7%**





# ДОБЫЧА ПОЛЕЗНЫХ ИСКОПАЕМЫХ

процентов

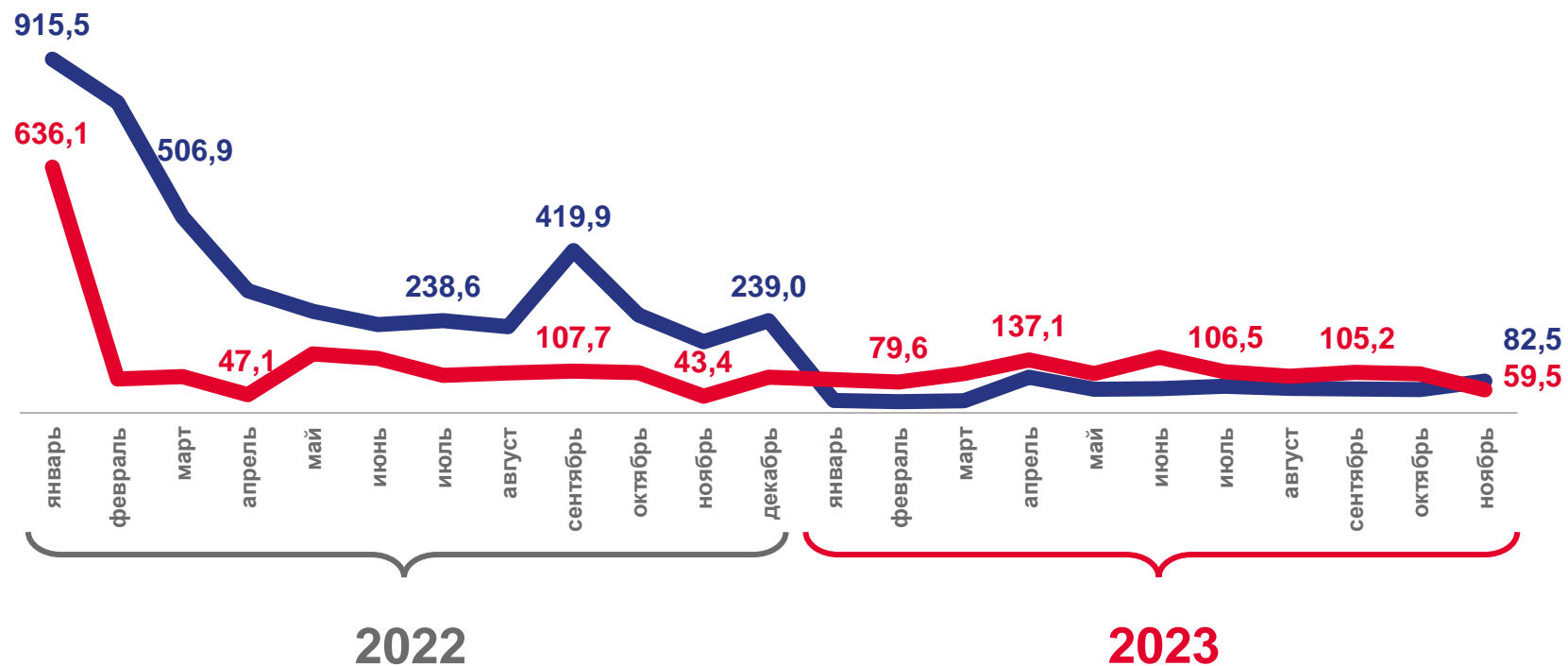
ноябрь 2023 года к ноябрю 2022 года

Российская Федерация

**99,6%**

Приволжский  
федеральный округ

**97,0%**



К соответствующему месяцу  
предыдущего года



К предыдущему месяцу





# ОБРАБАТЫВАЮЩИЕ ПРОИЗВОДСТВА

процентов

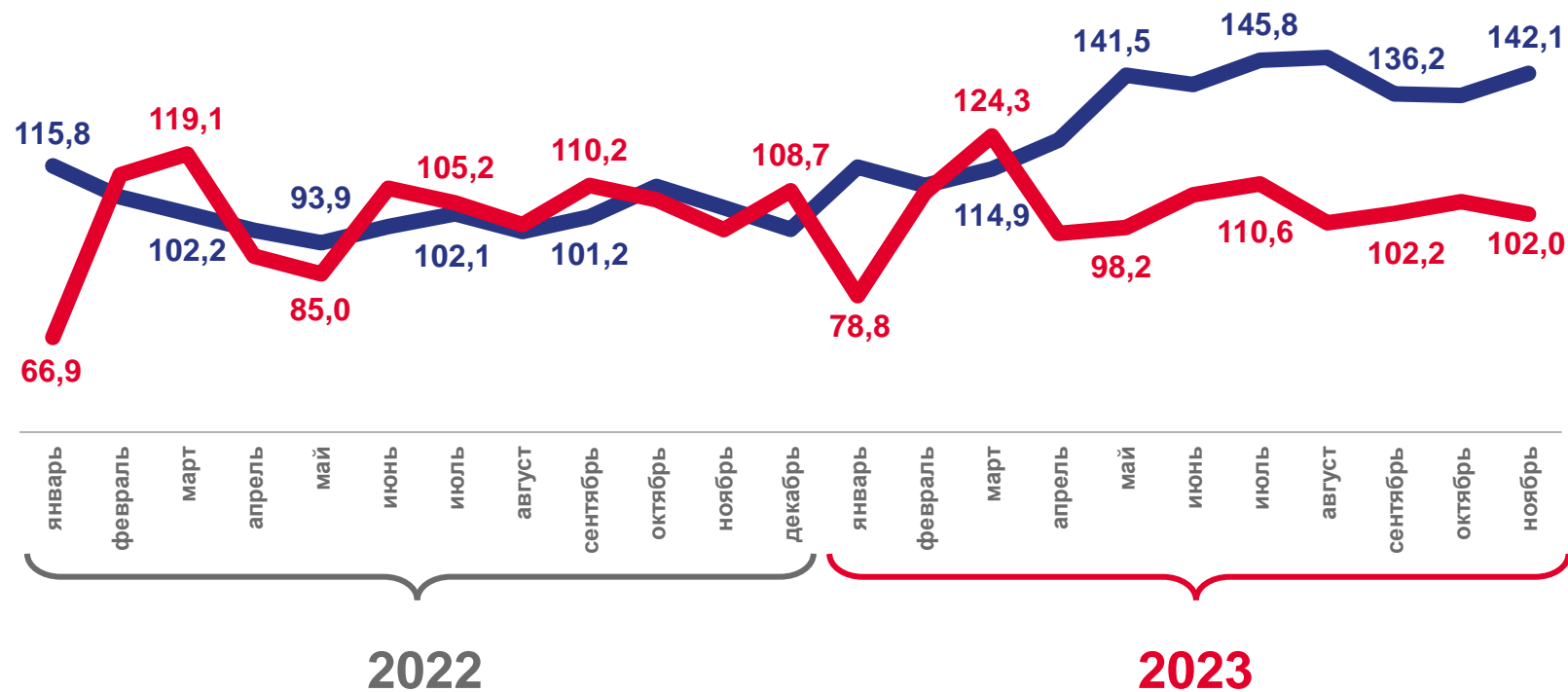
ноябрь 2023 года к ноябрю 2022 года

Российская Федерация

**108,1%**

Приволжский  
федеральный округ

**114,1%**



К соответствующему месяцу  
предыдущего года



К предыдущему месяцу





# ОБРАБАТЫВАЮЩИЕ ПРОИЗВОДСТВА

январь-ноябрь 2023 года в % к январю-ноябрю 2022 года

## Виды деятельности с наибольшими и наименьшими значениями







# ОБЕСПЕЧЕНИЕ ЭЛЕКТРИЧЕСКОЙ ЭНЕРГИЕЙ, ГАЗОМ И ПАРОМ; КОНДИЦИОНИРОВАНИЕ ВОЗДУХА

процентов

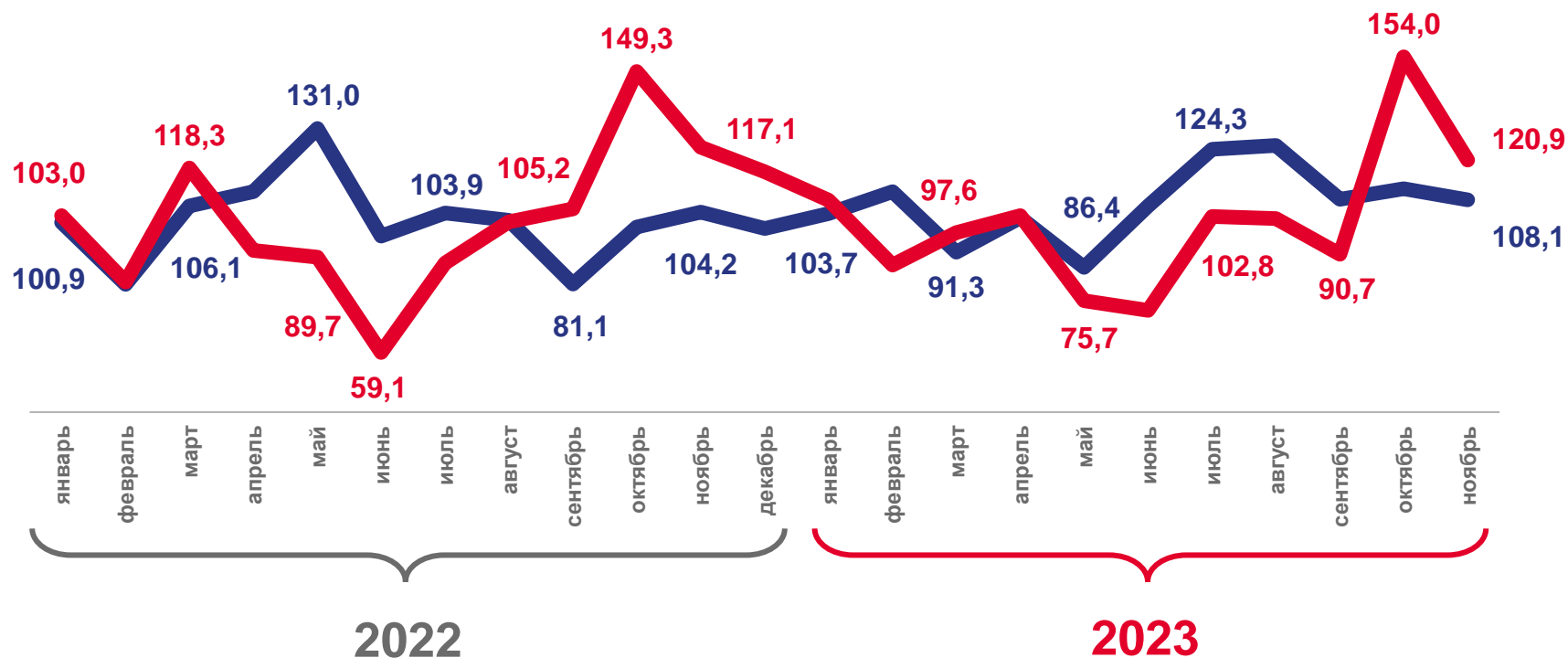
ноябрь 2023 года к ноябрю 2022 года

Российская Федерация

**99,5%**

Приволжский  
федеральный округ

**99,0%**

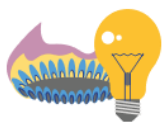


К соответствующему месяцу  
предыдущего года



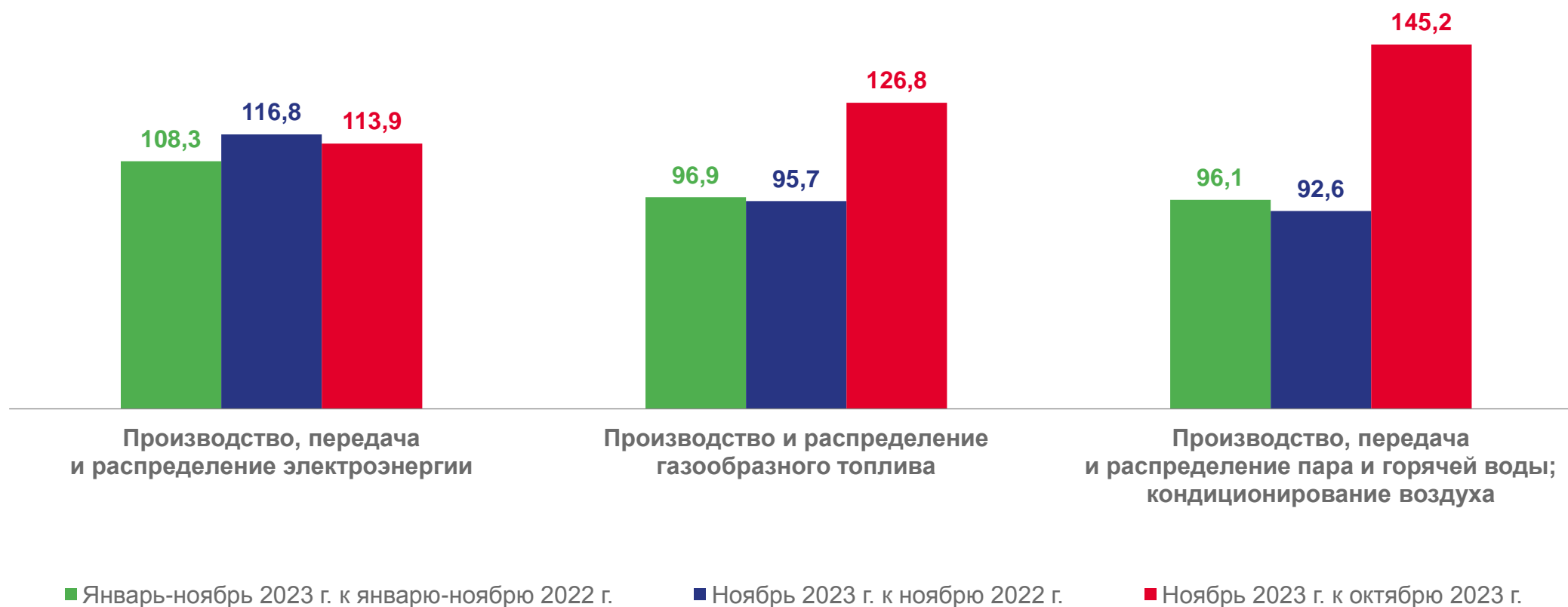
К предыдущему месяцу





# ОБЕСПЕЧЕНИЕ ЭЛЕКТРИЧЕСКОЙ ЭНЕРГИЕЙ, ГАЗОМ И ПАРОМ; КОНДИЦИОНИРОВАНИЕ ВОЗДУХА

процентов





# ВОДОСНАБЖЕНИЕ; ВОДООТВЕДЕНИЕ, ОРГАНИЗАЦИЯ СБОРА И УТИЛИЗАЦИИ ОТХОДОВ, ДЕЯТЕЛЬНОСТЬ ПО ЛИКВИДАЦИИ ЗАГРЯЗНЕНИЙ

процентов

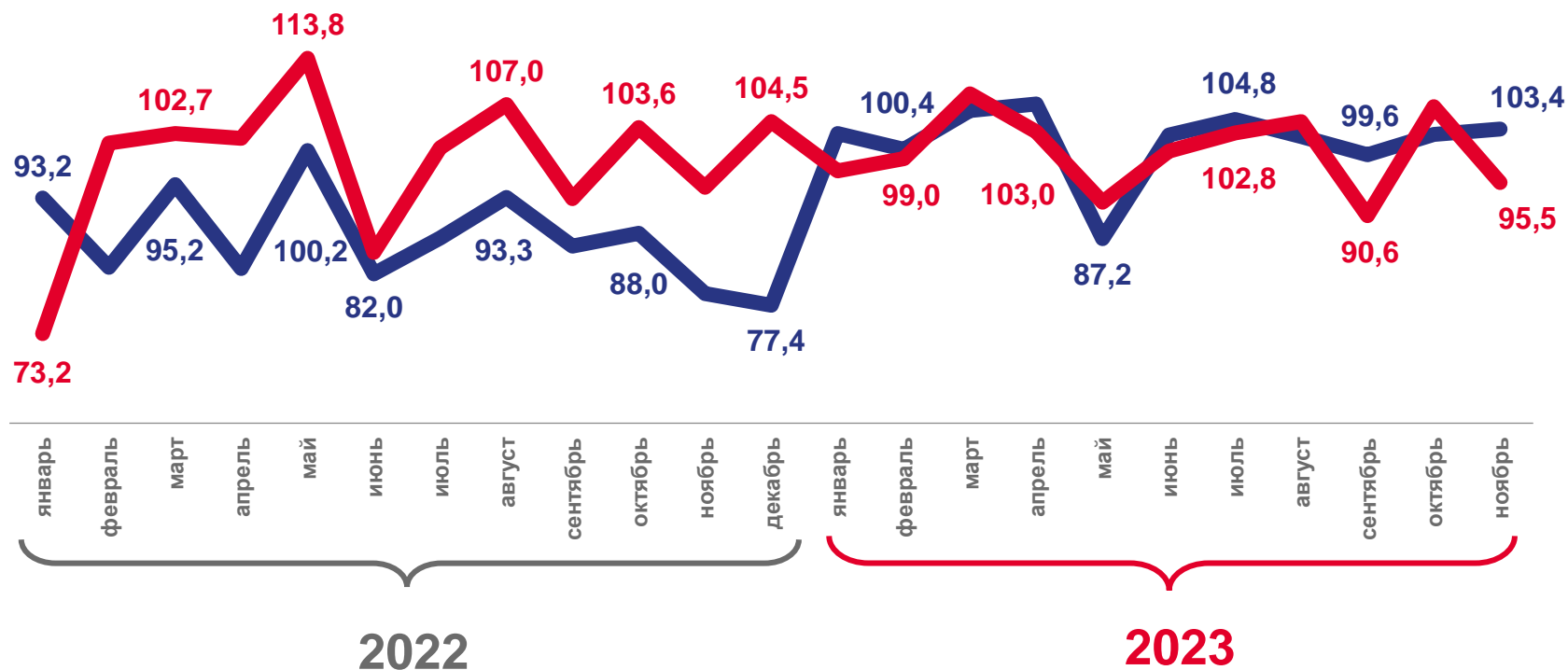
ноябрь 2023 года к ноябрю 2022 года

Российская Федерация

**103,0%**

Приволжский федеральный округ

**102,0%**



К соответствующему месяцу предыдущего года



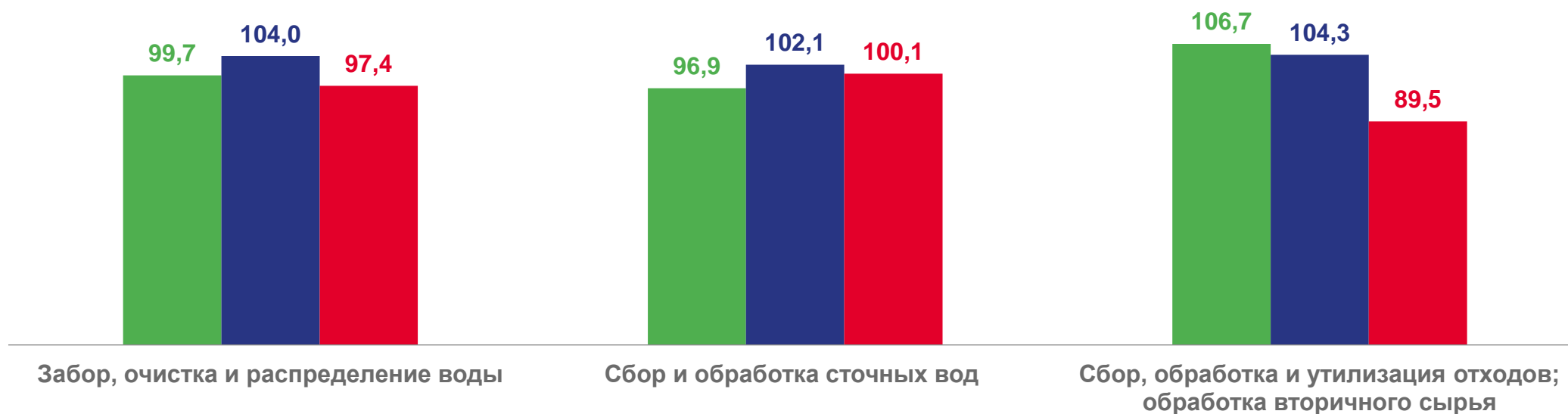
К предыдущему месяцу





# ВОДОСНАБЖЕНИЕ; ВОДООТВЕДЕНИЕ, ОРГАНИЗАЦИЯ СБОРА И УТИЛИЗАЦИИ ОТХОДОВ, ДЕЯТЕЛЬНОСТЬ ПО ЛИКВИДАЦИИ ЗАГРЯЗНЕНИЙ

процентов



■ Январь-ноябрь 2023 г. к январю-ноябрю 2022 г.

■ Ноябрь 2023 г. к ноябрю 2022 г.

■ Ноябрь 2023 г. к октябрю 2023 г.

